

貸店舗(一部)

《森の里ショッピングプラザ 2階銀行棟》

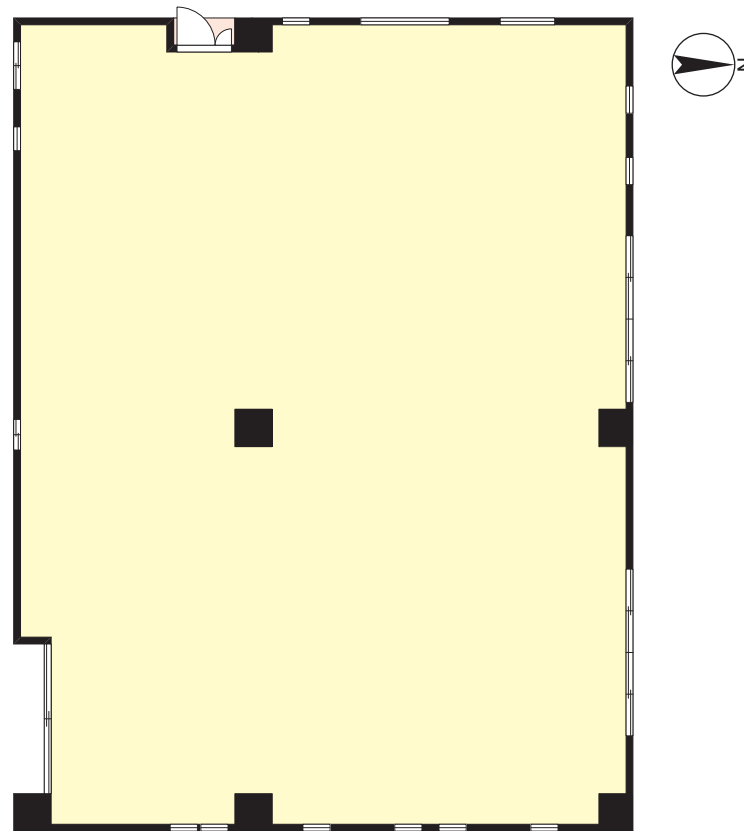
ACCESS

小田急小田原線「愛甲石田」駅 バス13分
バス停「森の里センター」徒歩1分



戸建て住宅が密集するエリア。
周辺住民を支えるスーパーの
2階独立区画。

ACCESS MAP



【賃貸条件】

敷金:賃料、共益費の12ヵ月

契約期間:5年(定期借家)※応相談

※契約内容等の詳細は、別途お打合せによります。

【その他の費用】

- ①電気、水道、ガス、空調等の個別経費(直接契約)
- ②塵芥処理費用(直接契約)
- ③駐車券の買取費用(管理会社から販売)
- ④これらに類する費用

※中途解約時には敷金の30%の違約金が発生します。

(保証会社利用時は賃料3ヵ月分)

※解約の申入れは6ヵ月前の事前予告が必要です。

※契約に当たっては、連帯保証人または保証会社の
利用が必要となります。

*図面と現況が異なる場合は現況を優先します。

賃料: **387,420円(税込)**

共益費: **52,580円(税込)**

【物件概要】

所在地/厚木市森の里1丁目35-1

交通/小田急小田原線「愛甲石田」駅バス13分バス停「森の里センター」徒歩1分
小田急小田原線「本厚木」駅バス30分バス停「森の里センター」徒歩1分

構造規模/R C造2階建2階部分
使用部分面積/220.00㎡(66.55坪)

現況/空

備考/スケルトン

築年月/1985年4月

引渡日/相談



東京都知事免許(7)第73471号
(公社)東京都宅地建物取引業協会会員

株式会社 新都市ライフホールディングス

at home

〒163-1328 東京都新宿区西新宿六丁目5番1号

新宿アイランドタワー28階

TEL **03(5323)2007**

FAX **03(5323)2004**

不動産会社間専用図面

客付会社様へ

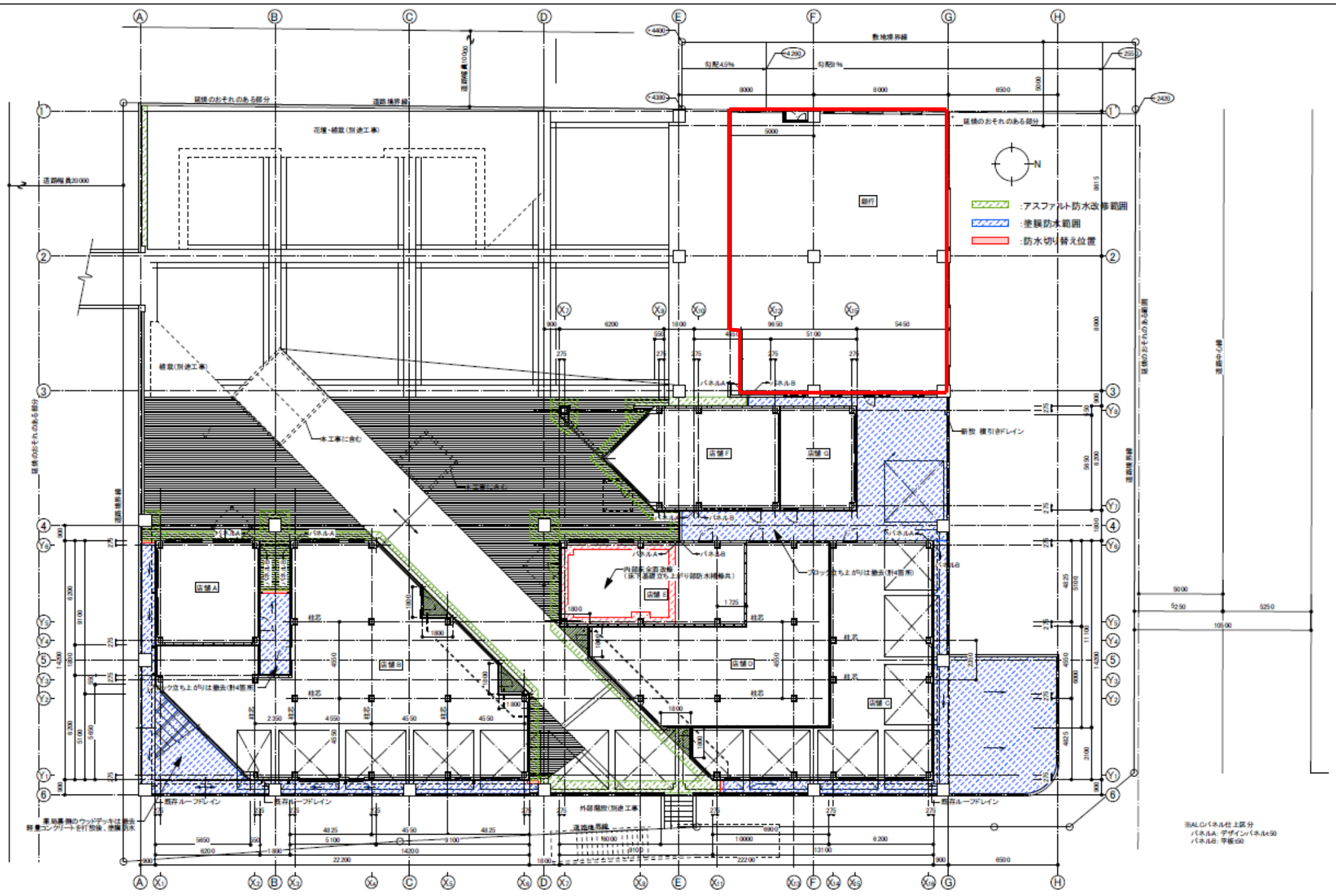
A D 100%
内見の際は事前にご連絡ください

手数料	客付手数料負担の割合	貸主	100%	借主	%
	客付手数料配分の割合	貸主	%	借主	100%

■取引態様:貸主

■情報公開日:2024.7.30

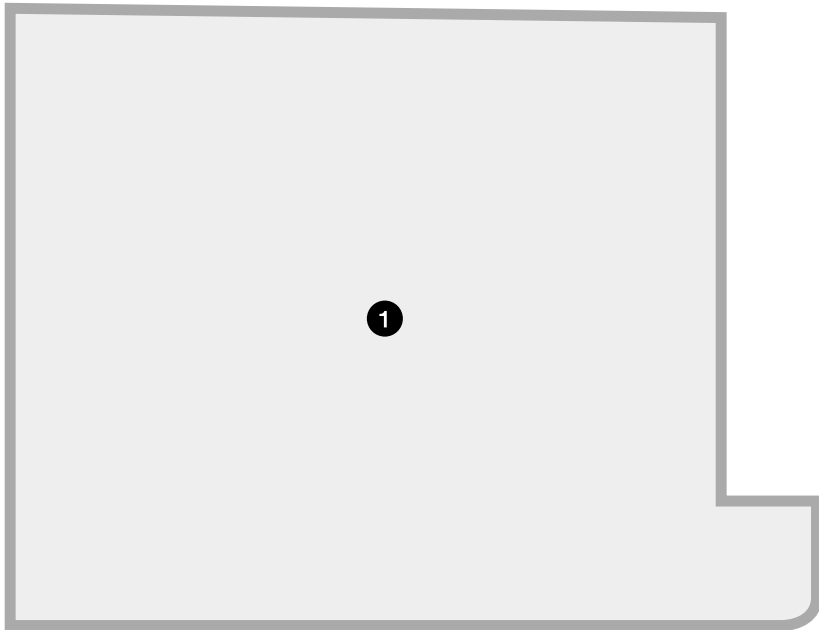
図面コード: 6000722A 06270290-3



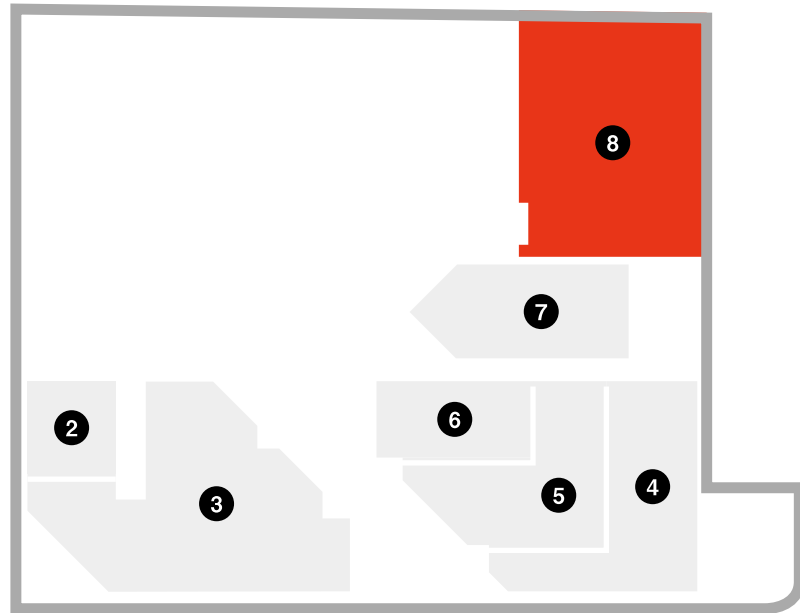
※ALG(パネル)上区分
 パネルA: デザインパネル450
 パネルB: 平壁60

株式会社 新都市ライフホールディングス		※6	平成29年度 森の星ショッピングプラザ管理用図書	縮尺	1/200 (A3)	図番	A-08-2
		※6	2階平面図	作成日	2018.2.28		

1F



2F



1	三和 スーパー	4	徳武クリニック 診療所	7	にいろ歯科 歯科
2	ヘアギャラリー 理容	5	ファミリーキッズ厚木 放課後デイサービス	8	空き銀行棟
3	ミキ薬局 薬局	6	横浜銀行ATM ATM		