

貸店舗(一部)

《相模原it's 1階 102・103区画》

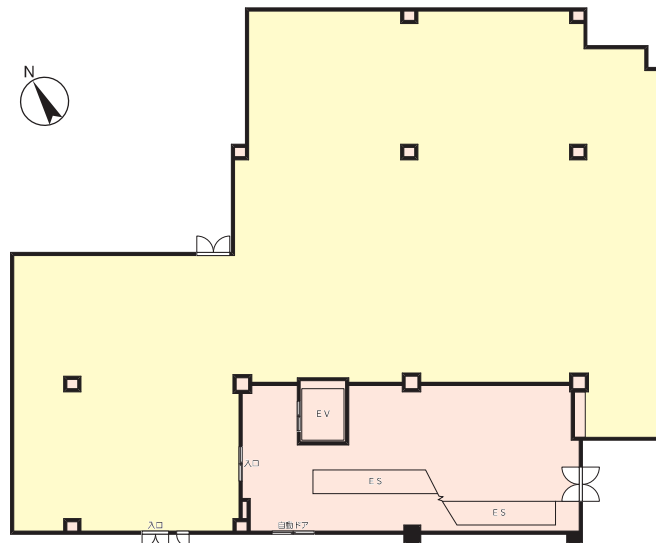
ACCESS

J R 横浜線「相模原」駅 徒歩 **1** 分
 J R 相模線「南橋本」駅 徒歩 **25** 分
 J R 横浜線「矢部」駅 徒歩 **23** 分



J R 相模原駅直結の
 ショッピングセンターです。
 専用の出入口もありますので、
 8時～21時まで営業可能です。
 (施設全体は10時～21時)

ACCESS MAP



賃料: **1,371,857**円(税込)

共益費: **774,463**円(税込)

【物件概要】

所在地 / 相模原市中央区相模原1丁目1番地
 交通 / J R 横浜線「相模原」駅徒歩1分・J R 相模線「南橋本」駅徒歩25分・
 J R 横浜線「矢部」駅徒歩23分
 構造規模 / 鉄骨造5階建1階部分 用途地域 / 商業地域
 使用部分面積 / 537.55㎡(162.60坪) 築年月 / 1998年6月
 現況 / 空 引渡し / 即時
 来客者向け駐車場 / 257台(屋上) ロケーション / 駅または駅ビル
 前テナント業種 / 病院・クリニック(透析クリニック)
 外装・設備 / 看板取付スペースあり



【賃貸条件】

礼金なし 保証金なし
 敷金:賃料、共益費の12カ月
 契約期間:5年(定期借家)※応相談

【その他の費用】

- ①店舗会費
- ②賃貸借物件において使用する電気、上下水道、冷暖房の使用料(実費)
- ③空調機器(賃貸借物件内の室内機に接続された室外機を含む)の保守・点検整備等に要する費用
- ④賃貸借物件の営業時間外使用に係る費用等
- ⑤店舗看板等に係る費用(有償看板あり)
- ⑥中途解約時には敷金の30%が違約金として必要です(保証会社利用時は賃料3カ月分)
- ⑦解約時は6カ月前の予告が必要です
- ⑧契約には連帯保証人または保証会社の利用が必要です

* 図面と現況が異なる場合は現況を優先します。



東京都知事免許(7)第73471号
 (公社)東京都宅地建物取引業協会会員

株式会社 新都市ライフホールディングス

〒163-1328 東京都新宿区西新宿六丁目5番1号

新宿アイランドタワー28階

TEL **03(5323)2007**

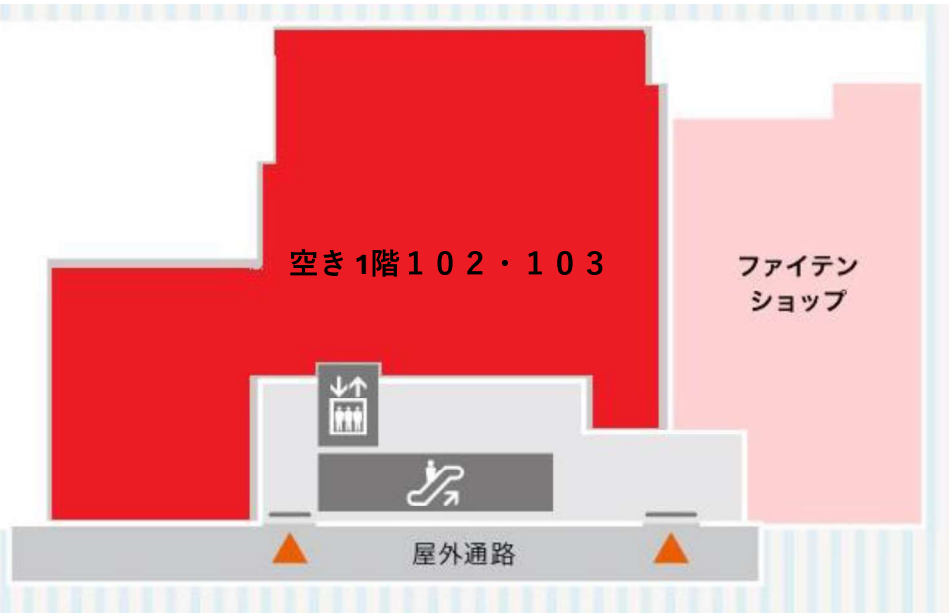
FAX **03(5323)2004**

客付会社様へ			
手数料	客付手数料	100%	借主
	差引の割合	付	%
手数料	客付手数料	100%	客付
	配分の割合	付	%
■取引態様:貸主			
■情報公開日:2024.9.25			

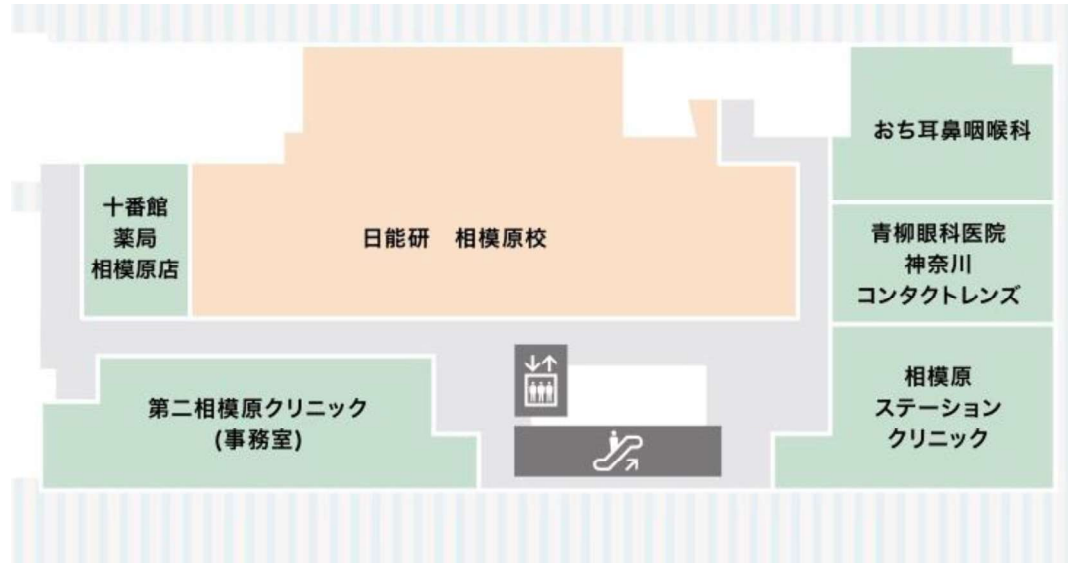
内見の際は事前にご連絡ください

施設名 : 相模原 i t's

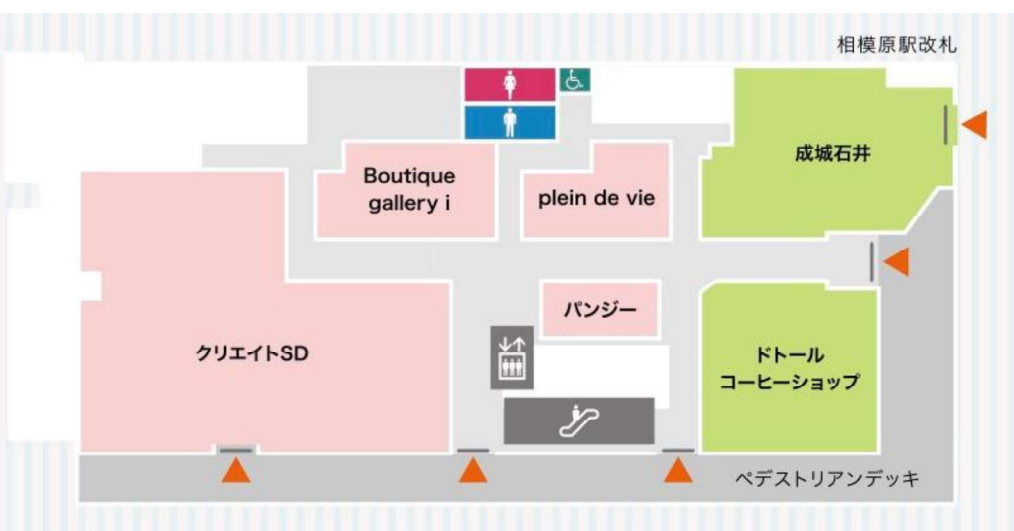
1F



2F



3F



4F

