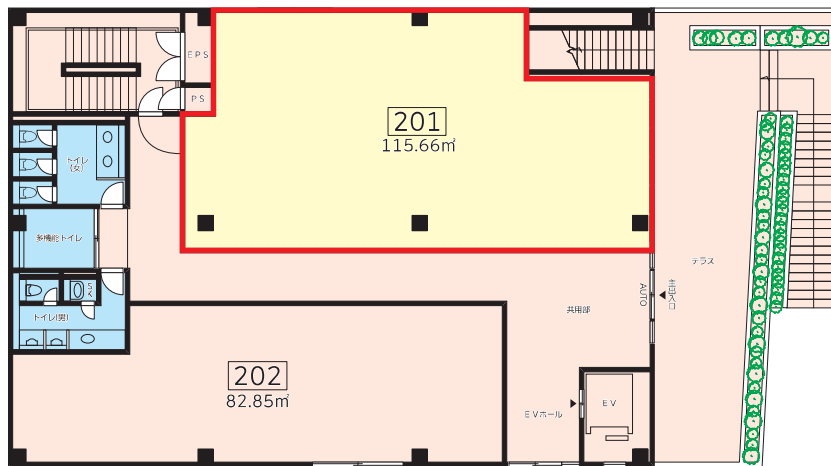


# 貸店舗・事務所(一部)

## 《ヨキヒ吉祥寺 2階201区画》

### ACCESS

J R中央本線「吉祥寺」駅 徒歩 7分  
 京王井の頭線「吉祥寺」駅 徒歩 9分  
 J R中央本線「三鷹」駅 徒歩 23分



### 【賃貸条件】

敷金:賃料・共益費の12ヶ月  
 契約期間:5年(定期借家)※応相談

### 【その他費用】

ランニングコスト 冷暖房空調費:40,000円/月

### 出店可能業種:

【重飲食】 ラーメン・中華料理/焼肉・韓国料理/カレー・多国籍料理/和食・寿司/うどん・そば/焼き鳥/鉄板焼き・お好み焼き/洋食・レストラン/居酒屋・ダイニングバー/パン屋・ケーキ屋

【軽飲食(喫茶店・カフェなど)】 カフェ・喫茶店

【その他飲食店】 その他飲食店

【美容・医療・介護】 エステサロン/その他サロン/マッサージ・整体院/歯科/病院・クリニック/美容・医療・介護その他

【小売・物販】 ファッション・雑貨/コンビニ・ドラッグストア/スーパーマーケット/小売・物販その他

【塾・スクール】 塾・スクール

【その他】 その他

※中途解約時には敷金の30%の違約金が発生します。(保証会社利用時は賃料3ヶ月分)

※解約の申入れは6ヶ月前の事前予告が必要です。

※契約に当たっては連帯保証人または保証会社の利用が必要となります。

※図面と現況が異なる場合は現況を優先します。

賃料:788,799円(税込)  
 共益費:173,151円(税込)

### ACCESS MAP



### 【物件概要】

所在地/武蔵野市吉祥寺本町2丁目16-12  
 交通/J R中央本線「吉祥寺」駅徒歩7分・京王井の頭線「吉祥寺」駅徒歩9分  
 J R中央本線「三鷹」駅徒歩23分

使用部分面積/115.66m²(34.98坪)

駐車場/なし

駐輪場/有

構造規模/S R C造3階建 地下1階/2階部分

築年月/2023年4月

現況/居住中

引渡日/予定 2025年2月下旬

用途地域/近隣商業

特記事項/飲食店可 土曜日利用可 土日・祝日利用可

設備/エレベーター

トイレ/共用部分に男女別トイレあり・多機能トイレあり

前テナント業種/洋食・レストラン/業種補足説明:パスタカフェ

外装・設備/看板取付スペースあり

内装・設備/空調機あり・換気口あり・排煙設備あり・グリストラップあり・厨房防水あり・排水設備あり

ロケーション/商店街・繁華街・路面店



東京都知事免許(7)第73471号  
 (公社)東京都宅地建物取引業協会会員

株式会社 新都市ライフホールディングス

〒163-1328 東京都新宿区西新宿六丁目5番1号  
 新宿アイランドタワー28階

TEL 03(5323)2007  
 FAX 03(5323)2004

不動産会社間専用図面

客付会社様へ  
 A D 100%  
 内見の際は事前にご連絡ください

■手数料	客付手数料	貸主	100%	借主	%
■手数料	貸主	客付	%	貸主	100%

■取引態様:貸主  
 ■情報公開日:2024.11.18

at home

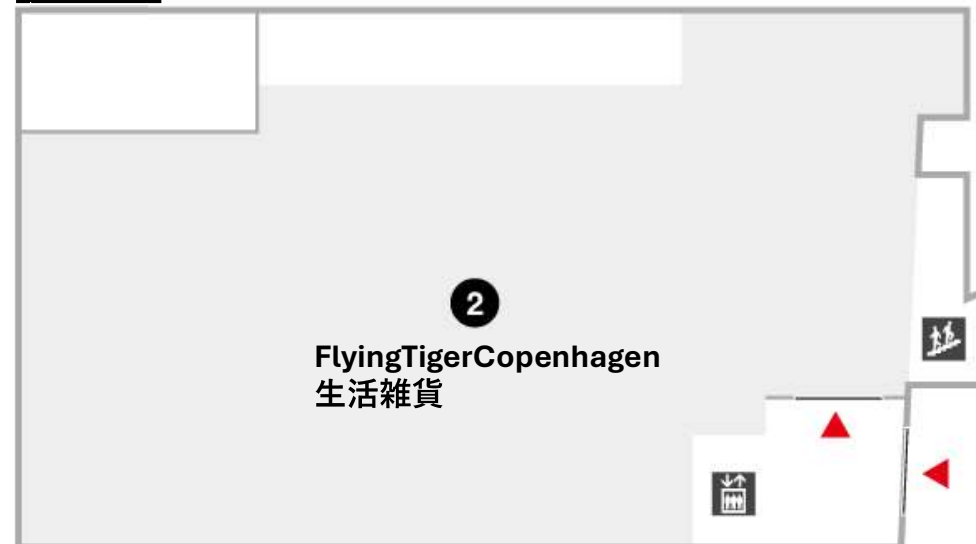
図面コード:6001112A 06310132-1

施設名 : ヨキヒ吉祥寺

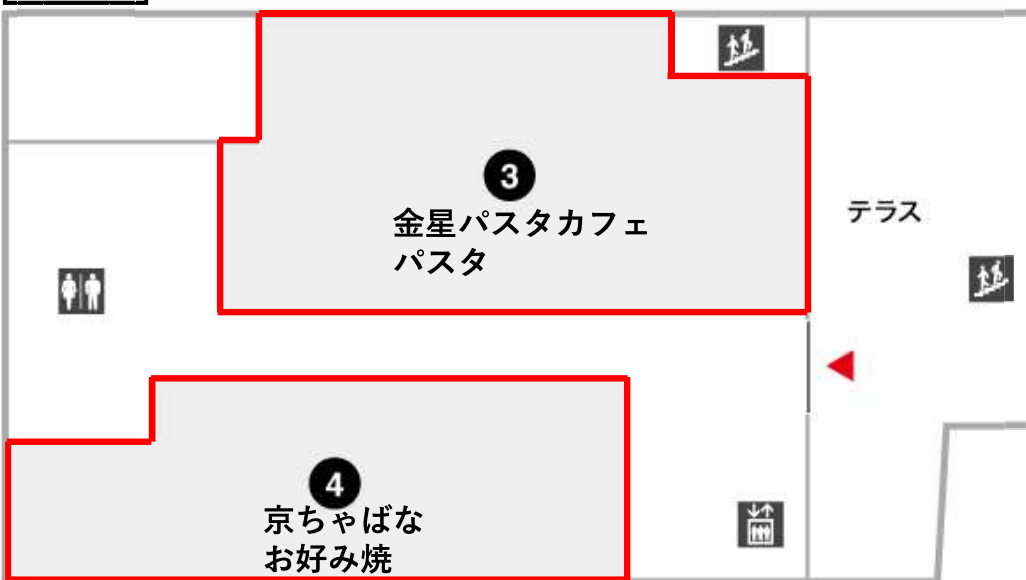
B1F



1F



2F



3F

